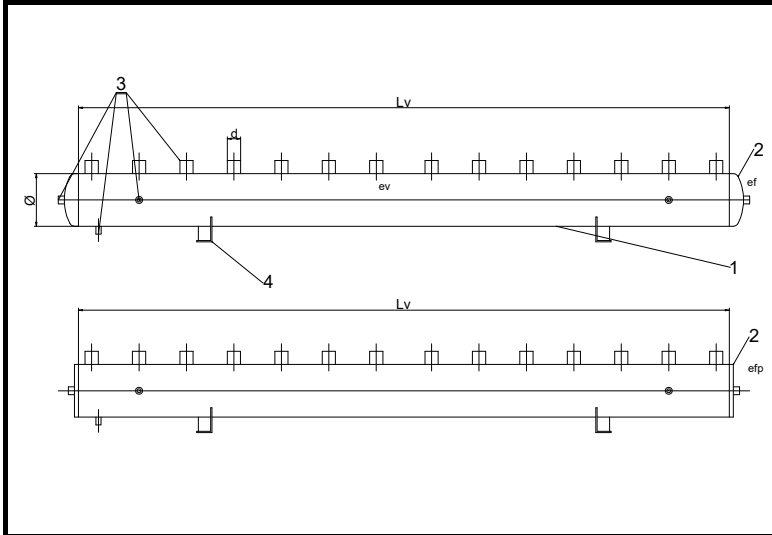




TIPO	CAMPO DE APLICACIÓN	DIRECTIVA
CCO	Instalaciones de: Aire, Ar, N₂, otros	2014/68/UE



CARACTERÍSTICAS DEL TIPO

Volumen:	S/Tabla
Fluido a contener:	Aire, Argón, Nitrógeno, otros gases s/directiva
Temperatura de diseño:	-10 a 100 °C
Presiones de diseño:	8, 10, 15, 20 bar

PARA OTRAS PRESIONES CONSULTAR

TABLA DE CARACTERÍSTICAS PRINCIPALES

MODELO	Ø Dimetro	8 bar	10 bar	15 bar	20 bar
1	48	VOLUMEN MAXIMO 125 Litros	VOLUMEN MAXIMO 100 Litros	VOLUMEN MAXIMO 66 Litros	VOLUMEN MAXIMO 50 Litros
2	60				
3	76				
4	90				
5	114				
6	127				
7	140				
8	168				
9	200				
10	219				
11	225				
12	250				
13	273				
14	300				
15	350				
16	400				

LA POSICION DE LAS CONEXIONES Y SU NUMERO SE FIJARAN EN FUNCION DE CADA INSTALACION

PARA OTRAS MEDIDAS CONSULTAR

MATERIALES:

MATERIAL DE VIROLAS Y FONDOS: S275JR (EN10025), P265GH (EN10028).
 FONDOS KLOPPER, KORBEGGEN, CAP Y PLANOS
 CONEXIONES DE ENTRADA Y SALIDA: TUBOS Y BRIDAS PLANAS S/DIN
 CONEXIONES AUXILIARES: MANGUITOS HEMBRAS S/DIN 259 o SIMILARES

ACABADOS

IMPRIMACION EXTERIOR ANTICORROSIVA EN TODOS LOS DEPOSITOS
 BAJO DEMANDA, PINTURA DE ACABADO SEGÚN ESPECIFICACION DEL CLIENTE
 BAJO DEMANDA, GALVANIZADO INTERIOR Y EXTERIOR POR INMERSION PARA PROTECCION DE SUPERFICIES